



DIE KRAFT AM LAND

# TOP GEBRAUCHT-MASCHINEN

mit Berufserfahrung



# UMBAU RAUS VERKAUF

## WIR BRAUCHEN PLATZ

## FÜR UNSER NEUES TECHNIK-KOMPETENZZENTRUM!



Aktionszeitraum  
3.-6. Oktober 2016

### NEU- UND GEBRAUCHTMASCHINEN ZU BESTKONDITIONEN

**SENSATIONELLES ANGEBOT!**

Mc Hale Fusion 2 •  
BJ 2011, Press-Wickel  
Maschine, 1 A Zust.

Art. 5862634  
WE Hermagor • Schluder •  
0664/2865694



Bei ausgewählten Maschinen  
**3/3 FINANZIERUNG\***

**0% ZINSEN**  
KEINE BEARBEITUNGSGEBÜHR

\*0% eff. Zinssatz, bankübliche Bonitätskriterien vorausgesetzt



# Ihr Partner für Top-Gebrauchtmachines



**Marko Isopp**  
Produktmanager  
Gebrauchtmachines

## Liebe Kundinnen und Kunden!

Unser umfassendes Angebot an Gebrauchtmachines bietet für viele Klein- und Mittelbetriebe die perfekte Lösung für Betriebsumstellungen bzw. ermöglicht einen kostengünstigen und wirtschaftlichen Umstieg auf größere Machines.

Durch die zentrale Vermarktung von Gebrauchtmachines haben wir alleine in Kärnten eine Auswahl von über 150 Traktoren und Machines. Weiters können Sie in Garantiefällen eine unserer elf Fachwerkstätten in Anspruch nehmen und ersparen sich so lange Anfahrtszeiten.

### „Qualitativ hochwertige Gebrauchtmachines für viele Einsatzmöglichkeiten“

Bei speziellen Kundenwünschen können wir auf ein österreichweites Gebrauchtmachinesangebot innerhalb der Lagerhaus-Organisation zurückgreifen. Unser Lagerhaus Technik steht für Qualität. Unsere Exklusivmarken haben daher einen hohen Stellenwert am Gebrauchtmachinesmarkt. Der hohe Exportanteil ermöglicht uns aber auch die Vermarktung jener Machines, für die in Österreich keine oder nur geringe Nachfrage besteht. Dadurch können wir Ihre Gebrauchtmachines gut vermarkten und bieten Ihnen einen kostengünstigen und wirtschaftlichen Umstieg auf Qualitätsprodukte wie z.B. John Deere, Lindner, Kuhn, Pöttinger, Reform etc.

### Ihr Marko Isopp

Mobil: 0664/ 627 30 13  
marko.isopp@unser-lagerhaus.at

## Lagerhaus Technik

11 Fachwerkstätten mit Servicebussen und 7 Technik-Profiverkäufer garantieren Ihnen beste Beratung und besten Kundendienst.



### Ihre Werkstättenleiter in Kärnten:



**Winklern**  
**Helmut Stadler**  
Reintal 33  
9841 Winklern  
Tel. 04822 / 265-21



**Greifenburg**  
**Florian Gatterer**  
Bahnhofstraße 310  
9761 Greifenburg  
Tel. 04712 / 210



**Villach**  
**Erwin Scheiber**  
Industriestrasse 3  
9524 Villach /St. Magdalen  
Tel. 04242 / 44204-2641



**Pusarnitz**  
**Herbert Lampersberger**  
Mitterbreiten 13  
9812 Pusarnitz  
Tel. 04769 / 33163



**Feldkirchen**  
**Eduard Freithofnig**  
Niederdorf 11  
9560 Feldkirchen  
Tel. 04276 / 3458



**Hermagor**  
**Josef Novak**  
Bürgerfeldstraße 14  
9620 Hermagor  
Tel. 04282 / 2306



**Klagenfurt**  
**Robert Gebhard**  
Südring 240  
9020 Klagenfurt  
Tel. 0463 / 3865-475

## Ihre Technik-Profiverkäufer in Kärnten:



**Franz Stemberger**  
Tel. 0664 / 28 65 697



**Edi Freithofnig**  
Tel. 0664 / 28 65 693



**Harald Habert**  
Tel. 0664 / 28 65 692



**Peter Dohr**  
Tel. 0664 / 62 73 019



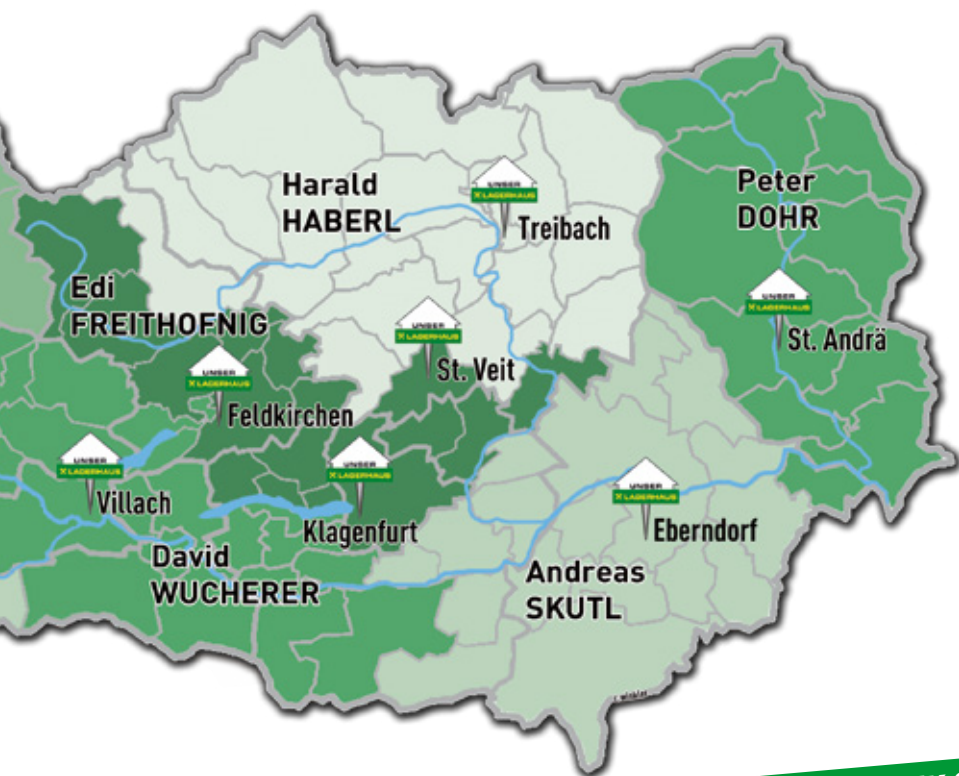
**Hans-Peter Schluder**  
Tel. 0664 / 28 65 694



**David Wucherer**  
Tel. 0664 / 88 3 67 345



**Andreas Skutl**  
Tel. 0664 / 24 44 931



In kürzester Zeit fertigen unsere Mitarbeiter für Sie Ihren individuellen Hydraulikschlauch in der passenden Dimension\* mit geprüfter Qualität an.

## Hydraulikschläuche von der Lagerhaus Fachwerkstätte

Ihre Land- und Baumaschinen sind in den Lagerhaus Fachwerkstätten in besten Händen. Auch im Hydraulikbereich können Sie auf unsere versierten Mitarbeiter vertrauen.

Die fachkundigen Teams in den Lagerhaus-Technik-Fachwerkstätten sind Experten für Hydraulikschläuche, Kuppelungen und Armaturen. Hochwertiges Ausgangsmaterial vom Schlauch bis zu den Armaturen und optimal eingestellten Presswerkzeuge gewährleisten eine lange Funktionsdauer.

\*herstellbare Dimensionen können von Werkstätte zu Werkstätte variieren

**HYDRAULIK CENTER**  
mit moderner Schlauchpresse,  
Herstellung von Hydraulikschläuchen, Armaturen und Verschraubungen



**St. Veit**  
**Martin Krassnig**  
Anton Reichel Str.18  
9300 St.Veit/Glan  
Tel. 04212 / 4351



**Eberndorf**  
**Adrian Luschin**  
Bahnstrasse 4  
9141 Eberndorf  
Tel. 04236 / 2555



**Treibach**  
**Wolfgang Krassnitzer**  
Funderstrasse 18  
9330 Althofen  
Tel. 04262 / 2247-2411



**St. Andrä**  
**Michael Pecnik**  
Burgstall 56  
9433 St.Andrä/Lav.  
Tel. 04358 / 2310



**ERSATZTEILE UND MEHR  
JETZT ONLINE BESTELLEN:  
SHOP.LAGERHAUS.AT**

**Jetzt auch mit Hauszustellung**

# Top Gebrauchtmaschinen aus Kärnten



## Lagerhaus Technik - Gebrauchtmaschinen



**Steyr 975 A** • BJ 1998, B.Std. 8400h, neue Bereifung  
EUR 22.000,-  
Art. 5863576  
WE-Treibach • Haberl • 0664/2865692



**Case 4240 XL** • BJ 1995, B.Std. 6200h, Frontgew.  
EUR 18.100,-  
Art. 5862424  
MA-Klagenfurt • Isopp • 0664/6273013



**Claas Celtis 436 RCA** • BJ 2007, B.Std. 2250h, Hauer FL Konsole, LS  
EUR 25.900,-  
Art. 5862424  
MA-Klagenfurt • Isopp • 0664/6273013



**Fiat 65 - 94 DT** • BJ 1993, B.Std. 5300h, Turbo, Klima  
EUR 16.000,-  
Art. 5861191  
MA-Klagenfurt • Isopp • 0664/6273013



**IHC 533 A** • BJ 1979, B.Std. 4800h, mech. Hydrac FL  
EUR 9.500,-  
Art. 5863715  
WE-Eberndorf • Mikusch • 0664/1354114

**EUR 28.000,-**

**3/3 FINANZIERUNG\***  
\*0% eff. Zinssatz, bankübliche Bonitätskriterien vorausgesetzt

**SCHNÄPPCHEN!**

**Claas Celtis 436** • BJ 2006, B.Std. 2400h, FKH, FZ Art. 5862866  
MA-Klagenfurt • Isopp • 0664/6273013



**Case 4230 A pro** • BJ 1998, B.Std. 8950h, Lastschaltung  
EUR 15.200,-  
Art. 5863255  
MA-Klagenfurt • Isopp • 0664/6273013



**Case C5 86** • BJ 2000, B.Std. 3600h, EHR, Klima  
EUR 24.000,-  
Art. 5862955  
WE-St. Veit • Freihofnig • 0664/2865693

**EUR 33.900,-**

**3/3 FINANZIERUNG\***  
\*0% eff. Zinssatz, bankübliche Bonitätskriterien vorausgesetzt

**SCHNÄPPCHEN!**

**John Deere 5090 GV** • BJ 2013, B.Std. 260h, Schmalspur, PowerRe Art. 5862534  
WE-Schlitters • Kirschner • 0664/3454659



**Fendt 308 CI** • BJ 2006, B.Std. 2600h, 2 Stk. dw Stg  
EUR 41.600,-  
Art. 5863549  
WE-St. Andrä • Dohr • 0664/6273019



**Ford 5030 A** • BJ 1993, B.Std. 6500h, LS, Heizung, 40 km/h  
EUR 15.100,-  
Art. 5863806  
WE-St. Veit • Freihofnig • 0664/2865693



**IHC 743 A** • BJ 1981, B.Std. 7180h, Frontgew. 67 PS  
EUR 6.800,-  
Art. 5863232  
MA-Klagenfurt • Isopp • 0664/6273013



**John Deere 5080 M** • BJ 2013, B.Std. 950h, FKH, FZW, Klima  
EUR 43.100,-  
Art. 5863696  
WE-Treibach • Haberl • 0664/2865692



**John Deere 5315 A** • BJ 2006, B.Std. 2200h, Hauer OR-N Konsole  
EUR 28.000,-  
Art. 5863748  
WE-Hermagor • Schluder • 0664/2865694

\*Preise sind unverbindlich empfohlene Verkaufspreise in Euro, inkl. MwSt./Vermittlung, Zwischenverkauf, Irrtümer, Satz- und Druckfehler vorbehalten.



**John Deere 5400 A** • BJ 1997, B.Std.  
6850 h, 2 Stk. Dw Stg.  
EUR 19.300,-  
Art. 5861804  
WE-St. Andrä • Dohr • 0664/6273013



**John Deere 6430 A** • BJ 2008, B.Std.  
3500h, Klima, FKH, TLS, 50km/h  
EUR 63.100,-  
Art. 5863660  
WE-Hermagor • Schluder • 0664/2865694

Bei ausgewählten Maschinen  
**3/3 FINANZIERUNG\***

**0% ZINSEN**

KEINE BEARBEITUNGSGEBÜHR



\*0% eff. Zinssatz, bankübliche Bonitätskriterien vorausgesetzt



**John Deere 6800 A** • BJ 1997, B.Std.  
9000h, FKH, DL, SPP,  
EUR 23.900,-  
Art. 5862970  
MA-Klagenfurt • Isopp • 0664/6273013



**John Deere 6170 R** • BJ 2013,  
B.Std. 1800h, Autopowr, FKH,DL,... Art. 5863527  
WE-St. Veit • Haberl • 0664/2865692



**John Deere 6800 A** • BJ 1994, B.Std.  
4000h, FKH, DL, LS  
EUR 29.600,-  
Art. 5863349  
WE-Feldkirchen • Freihofnig • 0664/2865693



**John Deere 6930 C** • BJ 2009, B.Std.  
1950h, FKH, DL, LS  
EUR 54.900,-  
Art. 5863733  
MA-Klagenfurt • Isopp • 0664/6273013



**John Deere 7200 R** • BJ 2012, B.Std.  
1800h, TLS, DL, Power Bey.  
EUR 89.000,-  
Art. 5863662  
WE-St. Andrä • Dohr • 0664/6273019



**John Deere 8230 A** • BJ 2005, B.Std.  
6300h, FKH, DL, Autopowr,...  
EUR 82.500,-  
Art. 5863504  
MA-Klagenfurt • Isopp • 0664/6273013



**John Deere 7920 A** • BJ 2004,  
B.Std. 5500h, FKH,FZW,Autopowr,... Art. 5862553  
MA-Klagenfurt • Isopp • 0664/6273013



**Lindner 1500 A** • BJ 1989, B.Std. 6200h,  
FL Kon., Neue Berei.  
EUR 9.700,-  
Art. 5862036  
WE-St. Veit • Haberl • 0664/2865692



**Lindner 1500 A** • BJ 1986, B.Std. 7600h,  
Hydrac FL,  
EUR 10.100,-  
Art. 5862400  
WE-Pusarnitz • Stemberger • 0664/2865697



**Lindner 1650 A** • BJ 1994, B.Std. 4900h,  
Hauer FL, Seitenscha.  
EUR 18.500,-  
Art. 5863714  
MA-Klagenfurt • Isopp • 0664/6273013



**Lindner Geo 60 A** • BJ 2000, B.Std.  
4800h, 40 km/h, Luftsitz  
EUR 22.900,-  
Art. 5863621  
MA-Klagenfurt • Isopp • 0664/6273013



**Lindner Geo 73 A** • BJ 2006, B.Std.  
2750h, Zwilling, FL Konsole  
EUR 28.600,-  
Art. 5863730  
WE-Pusarnitz • Stemberger • 0664/2865697



**Lindner Geo 70 A** • BJ 2000, B.Std.  
6200h, Frontgegr. 15tk. Dw S  
EUR 26.800,-  
Art. 5863611  
WE-Treibach • Haberl • 0664/2865692



**Lindner Geo 73 Alpin** • BJ 2008, B.Std.  
4700h, hydr. AHB, 2Stk. DW  
EUR 33.600,-  
Art. 5863518  
WE-Hermagor • Schluder • 0664/2865694

# Ihr Partner für Top-Gebrauchtmaschinen



**Lindner Geo 74 EP** • BJ 2014, B.Std.  
360h, Hydrac FL Konsole  
EUR 44.200,-  
Art. 5863103  
WE-Schlitters • Kirschner • 0664/3454659



**Lindner Geo 80 A**  
BJ 1998, B.Std. 7900h, FKH, FZW,  
EUR 29.000,-  
Art. 5863809  
MA-Klagenfurt • Isopp • 0664/6273013



**Mc Cormick CX 65 L** • BJ 2007, Bstd.  
1700h, vollhyd. FL,  
EUR 30.000,-  
Art. 5863392  
WE-Feldkirchen • Freihofnig • 0664/2865693



**Massey Ferguson 1014 A** • BJ  
1984, Bstd. 7000h, DL, 98 PS  
EUR 7.900,-  
Art. 5862336  
MA-Klagenfurt • Isopp • 0664/6273013



**Massey Ferguson 294 A** • BJ 1985, Bstd.  
5600h, Schneeketten 80 PS  
EUR 8.000,-  
Art. 5862307  
MA-Klagenfurt • Isopp • 0664/6273013

EUR 23.500.-

**3/3 FINANZIERUNG\***

\*0% eff. Zinssatz, bankübliche Bonitätskriterien vorausgesetzt

**Lindner Geo 83 A**

BJ 2003, Bstd. 2800h, 3Stk. Dw Stg, Art. 5861464  
MA-Klagenfurt • Isopp • 0664/6273013

SNÄPPCHEN!



**Massey Ferguson 294 A** • Massey  
Ferguson 294 A  
EUR 8.600,-  
Art. 5861826  
WE Feldkirchen • Haberl • 0664/2865692



**New Holland L65 A** • BJ 1999, Bstd.  
4100h, Hauer FL, LGS  
EUR 18.500,-  
Art. 5860939  
MA-Klagenfurt • Isopp • 0664/6273013



**New Holland TL 70 A** • BJ 2001, Bstd.  
H, Stoll FL,  
EUR 27.100,-  
Art. 5863779  
WE Hermagor • Schluder • 0664/2865694



**New Holland TS 100** • BJ 1999, Bstd.  
7400h, Klima, LS,  
EUR 32.000,-  
Art. 5863537  
WE Eberndorf • Skutl • 0664/2444931

EUR 25.000.-

**3/3 FINANZIERUNG\***

\*0% eff. Zinssatz, bankübliche Bonitätskriterien vorausgesetzt

**Lindner Geo 100 A**

BJ 1999, Bstd. 4500h, Hauer TopBlock Kon. Art. 5861784  
MA-Klagenfurt • Isopp • 0664/6273013

SNÄPPCHEN!



**New Holland TSA 100 A** • BJ 2005, Bstd.  
6600h, Klima, Frontgew. EHS  
EUR 34.600,-  
Art. 5862874  
MA-Klagenfurt • Isopp • 0664/6273013



**Same Delfino 35** • BJ 1990, Bstd. 3330h,  
hydr. Oberlenker  
EUR 11.900,-  
Art. 5863001  
MA-Klagenfurt • Isopp • 0664/6273013



**Same Falcon 50 A** • BJ 1979, Bstd.  
6750h, mech. Hydrac FL  
EUR 8.900,-  
Art. 5861435  
MA-Klagenfurt • Isopp • 0664/6273013



**Steyr 8080 A SK2** • BJ 1990, Bstd. 8300h,  
vollhydr. Hauer FL  
EUR 15.600,-  
Art. 5863824  
WE-St. Andrä • Dohr • 0664/6273013



**Steyr 948 A** • BJ 1997, Bstd. H,  
Hauer Konsolen  
EUR 19.000,-  
Art. 5863819  
WE-St. Andrä • Dohr • 0664/6273013



**IHC 484 N** • Bj 1979, Bstd. 6200,  
EUR 3.200,-  
Art. 5862206  
MA-Klagenfurt • Isopp • 0664/6273013



**IHC 533 N** • BJ 1981, Bstd. 4950h,  
Hydrac Konsolen  
EUR 5.000,-  
Art. 5862378  
MA-Klagenfurt • Isopp • 0664/6273013



**IHC 633 N • BJ**  
EUR 3.900,-  
MA Klagenfurt • Isopp • 0664/6273013

Art. 5861541



**Fiat 60 66SN • BJ 1986, Bstd. 7000h,**  
Hauer FL, Hinterrad  
EUR 9.600,-  
WE Eberndorf • Skuttl • 0664/2444931

Art. 5863837



**Fiat 90-90 • BJ 1987, Bstd. 5600h,**  
Hinterrad, DL  
EUR 10.900,-  
WE-St. Andrä • Dohr • 0664/6273013

Art. 5863502



**Massey Ferguson 135 • BJ** ,Bstd.  
H, mech. FL., Verdeck  
EUR 3.900,-  
MA Klagenfurt • Isopp • 0664/6273013

Art. 5863573

**EUR 44.900.-**

**3/3 FINANZIERUNG\***  
\*0% eff. Zinssatz, bankübliche Bonitätskriterien vorausgesetzt

**1/3** bei Lieferung  
**1/3** nach 12 Monaten  
**1/3** nach 24 Monaten

**SNÄPPCHEN!**

**New Holland TSA 110 A**  
BJ 2005, Bstd. 4720h, Klima, Frontgew. DL Art. 5863221  
MA-Klagenfurt • Isopp • 0664/6273013



**Lindner 1450 N • BJ 1989, Bstd. 3900h,**  
Hinterrad, Seitensch.  
EUR 9.100,-  
MA Klagenfurt • Isopp • 0664/6273013

Art. 5862685



**Steyr 545 H • BJ 1976, Bstd. 5900h, 1A**  
Zustand  
EUR 7.300,-  
WE Hermagor • Schluder • 0664/2865694

Art. 5863161

## GROSSER ABVERKAUF VON RENTFLEX-MIETRÜCKLÄUFERN!

### EINGEFAHRENE MASCHINEN, ZU ABGEFAHRENEN PREISEN.

Wer schlau ist, schaut sich jetzt die Abverkaufsangebote der Rentflex-Mietrückläufer an. Wenige Betriebsstunden, werkstättegeprüft und 1 Jahr Garantie sprechen für sich – also schnell zu ihrem Rentflex-Partner.



# Top Gebrauchtmaschinen aus Kärnten

Bei ausgewählten Maschinen  
**3/3 FINANZIERUNG\***

**0% ZINSEN**

KEINE BEARBEITUNGSGEBÜHR



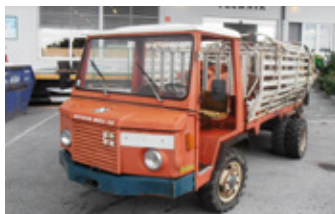
\*0% eff. Zinssatz, bankübliche Bonitätskriterien vorausgesetzt



**Rasant KT 70** • BJ 1999, Bstd. 5500h,  
Kehrmaschine, uvm..  
EUR 13.000,-  
MA Klagenfurt • Isopp • 0664/6273013



**Reform Metrac 3004** • BJ 1996, Bstd. 4600h, Sommerkabine, Zwill.  
EUR 17.500,-  
MA Klagenfurt • Isopp • 0664/6273013



**Reform Muli 50** • BJ 1979, Bstd. 3650h,  
Ladewagen, Dünger.  
EUR 10.500,-  
MA Klagenfurt • Isopp • 0664/6273013

**EUR 62.900.-**

**3/3 FINANZIERUNG\***  
\*0% eff. Zinssatz, bankübliche Bonitätskriterien vorausgesetzt

**SNÄPPCHEN!**

**New Holland LM 5060+**  
BJ 2009, Bstd. 1300h, Hydrostat, LGS, PG  
Art. 5862570  
MA Klagenfurt • Isopp • 0664/6273013



**Reform Muli 33** • BJ 1981, Bstd. 3300h,  
Ladewagen, Zwillling  
EUR 13.000,-  
WE-Pusarnitz • Stemberger • 0664/2865697



**Reform T8 Transporter** • BJ 2011, Bstd. 1500h, gef. Vorderachse  
EUR 65.100,-  
WE-Pusarnitz • Stemberger • 0664/2865697



**Lindner T3500SL-50** • BJ 1982, Bstd. 1150h, Ladewagen, usw.  
EUR 14.000,-  
WE Eberndorf • Skutl • 0664/2444931



**Weidemann 1230** • BJ 1999, Bstd. 3000h, SBG, LGS, Krokro uvm  
EUR 17.900,-  
WE-Pusarnitz • Stemberger • 0664/2865697



**John Deer Gator 550** • BJ 2013, Raupenfahrwerk, Stvo Ausführung  
EUR 13.000,-  
WE Eberndorf • Skutl • 0664/2444931



**Mercedes 814 LKW** • BJ 1985, km 186000, Viehtransporter  
EUR 4.500,-  
MA-Klagenfurt • Isopp • 0664/6273013



**BCS 4.05 Mähwerk** • BJ 1996, Arbeitsbreite 2,10m, hydr. Aush.  
EUR 2.300,-  
WE-St. Andrä • Dohr • 0664/6273013



**Frontgewichte zu New Holland** • 12 Stk. à 45kg mit Befestigung, 540 kg ges.  
EUR 900,-  
MA-Klagenfurt • Isopp • 0664/6273013



**Krokroze 2m** • Euro Aufnahme, 1 A Zustand  
EUR 1.500,-  
MA-Klagenfurt • Isopp • 0664/6273013



**Hauer Palettengabel** • mit hydr. Niederhalter, Hauer Aufnahme  
EUR 2.400,-  
WE Eberndorf • Skutl • 0664/2444931



**Rundballenzange** • Euro Aufnahme,  
EUR 850,-  
MA-Klagenfurt • Isopp • 0664/6273013



**Hauer Frontlader HL-C 50 TBS** • BJ 2012, SWE B Hauer Aufnahme  
EUR 3.000,-  
WE Hermagor • Schluder • 0664/2865694



**Hydrac AI 2500 XL** • BJ 2005, AutoLock, Konsole für CVT Steyr  
EUR 5.000,-  
WE-St. Andrä • Dohr • 0664/6273013



**Hydrac mech. Frontlader** • mit elekt. Ausklüfung, 1m Erdschaufel  
EUR 1.450,-  
WE-Villach • Wucherer • 0664/88367345



**Quicke Hochkippschaufel** • BJ 2010, Euro Aufnahme, neuwertig  
EUR 2.800,-  
WE-Feldkirchen • Wucherer • 0664/88367345



**3.000 € BONUS  
FÜR ZUBEHÖR**

**2 JAHRE  
GARANTIE**



Aktion gültig von 01.09 – 15.12.2016 für alle Neufahrzeuge in Verbindung mit der Preisliste 02-2016.

**TRAKTORENWERK LINDNER GMBH**  
Ing.-Hermann-Lindner-Str. 4  
6250 Kundl/Tirol  
lindner-traktoren.at

**Lindner**  
Der Beste am Berg



# Ihr Partner für Top-Gebrauchtmaschinen



**Pflegerräder zu Steyr Profi** • BJ 2001, Bstd. H, Stoll FL, EUR 27.100,-  
Art. 5863779  
WE-St. Andrä • Dohr • 0664/6273013



**Trinker Zwillingsrädern** • 12.4 - 36, 70%, mit Befestigungshacken EUR 850,-  
Art. 5862637  
MA-Klagenfurt • Isopp • 0664/6273013



**Gunnebo Schneeketten** • 375/70 - 20, Netzketten neuwertig EUR 640,-  
Art. 5862629  
MA-Klagenfurt • Isopp • 0664/6273013



**Pewag Netzketten ED** • passend zu 540/65 - 30, (10mm) EUR 1.700,-  
Art. 5861568  
MA-Klagenfurt • Isopp • 0664/6273013



**KWB Schneeketten** • 311N, Netzketten, passend zu 375/70 R 20 EUR 900,-  
Art. 5863826  
MA-Klagenfurt • Isopp • 0664/6273013



**KWB Schneeketten** • 335N, Netzketten, passend zu 420/85 R 30 EUR 1.400,-  
Art. 5863827  
MA-Klagenfurt • Isopp • 0664/6273013



**Schneeketten Pigelin Flex** • BJ 2010, DS 16.9 - 34 und DS 13.6 - 24 EUR 1.500,-  
Art. 5861467  
MA-Klagenfurt • Isopp • 0664/6273013



**Schneeketten Veriga** • Netzketten, passend zu 340/85 R 24 EUR 450,-  
Art. 5859063  
MA-Klagenfurt • Isopp • 0664/6273013



**Kverneland 4 Schar Pflug** • Wendepflug, Vorschäler, Pendelstützrad EUR 4.600,-  
Art. 5863468  
MA-Klagenfurt • Isopp • 0664/6273013



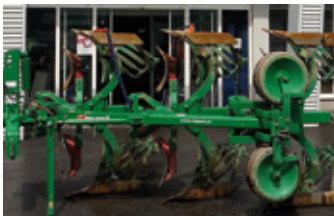
**VoNo 3 Schar Pflug** • Wendepflug, Vorschäler, Scheibensech EUR 1.500,-  
Art. 5863334  
MA-Klagenfurt • Isopp • 0664/6273013



**VoNo 950 3 Schar Pflug** • Wendepflug, Vorschäler, Stützrad Stahl EUR 1.500,-  
Art. 5863815  
WE-St. Andrä • Dohr • 0664/6273013



**Regent 3 Schar Pflug** • Wendepflug, Vorschäler Scheibensech EUR 1.900,-  
Art. 5863252  
WE-St. Andrä • Dohr • 0664/6273013



**Regent Eurostar 120 3 Schar** • Wendepflug, Streifenkörper, mech. Steins. EUR 8.000,-  
Art. 5862934  
WE-St. Veit • Freihofnig • 0664/2865693



**VoNo XMS 1050 VARIO** • Vario, hydr. Steinsicherung, Streifenkörper EUR 15.900,-  
Art. 5862927  
MA-Klagenfurt • Isopp • 0664/6273013



**Hatzenbichler Kombinator 3,00m** • Planierschild, Walze und Rotoflex EUR 2.900,-  
Art. 5863412  
WE Eberndorf • Skuttl • 0664/2444931



**Hatzenbichler Kombination 4,50 m** • Grezinkenkombination, Doppelsprossen. EUR 2.750,-  
Art. 5862740  
WE Eberndorf • Skuttl • 0664/2444931



**Weidemann 1230** • Federzinkenkombination, Doppelsprossen. EUR 4.000,-  
Art. 5863400  
WE Eberndorf • Skuttl • 0664/2444931



**Kongskilde Kombination 6,00 m** • Federzinkenkombination, Doppelsprossen. EUR 4.700,-  
Art. 5863481  
WE Eberndorf • Skuttl • 0664/2444931



**Hatzenbichler PUMA 3 m** • Grubber, Steinsicherung, Exakter Sägerat EUR 15.000,-  
Art. 5863089  
WE-St. Andrä • Dohr • 0664/6273013



**Heger Kombination 4,50 m** • Federzinkenkombination, Doppelsprossen. EUR 2.600,-  
Art. 5863508  
WE Eberndorf • Skuttl • 0664/2444931



**Regent TUKAN FSG 260** • Flügelschar-grubber, APV Streuer, EUR 2.900,-  
Art. 5863789  
WE-Villach • Wucherer • 0664/88367345



**Pöttinger Lion 301+ Vitasem** • Kombinationsgerät, FGS, Zahnpw., SS EUR 14.900,-  
Art. 5863506  
WE Eberndorf • Skuttl • 0664/2444931



**Pöttinger Hyrolift** • passend zur Kreiselegege LION EUR 1.700,-  
Art. 5863656  
WE-Villach • Wucherer • 0664/88367345



**Fiona Sämaschine** • 2,25m, Schlepp-schar EUR 850,-  
Art. 5862693  
MA Klagenfurt • Isopp • 0664/6273013

\*Preise sind unverbindlich empfohlene Verkaufspreise in Euro, inkl. MwSt./Vermittlung. Zwischenverkauf, Irrtümer, Satz- und Druckfehler vorbehalten.



**Fiona Sämaschine** • 3,00m,  
Schleppschar, Feinsämereikasten  
EUR 1.600,- Art. 5861983  
MA Klagenfurt • Isopp • 0664/6273013



**Amazone KG 3000 Spez** • AD303,  
Superscheibenschar, hydr. Spurreis.  
EUR 16.400,- Art. 5863302  
WE Eberndorf • Skutl • 0664/2444931



**Amazone ED 452-K** • Einzelkorn,  
Scheibenschar, hydr. Antrieb, uv.  
EUR 30.400,- Art. 5863469  
WE-Feldkirchen • Wucherer • 0664/88367345



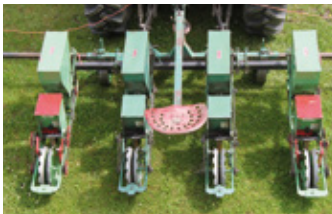
**Kuhn Planter II 6 reihig** • Düngerkasten  
800Lt., Scheibenschar  
EUR 6.000,- Art. 5861752  
MA Klagenfurt • Isopp • 0664/6273013



**Kuhn Nodet 6 reihig** • Säüberwachung,  
Mulchsaat  
EUR 5.900,- Art. 5862779  
MA Klagenfurt • Isopp • 0664/6273013



**Monosem PNU 4 reihig** • Schleppschar,  
Düngerkasten  
EUR 3.100,- Art. 5862560  
WE Eberndorf • Skutl • 0664/2444931



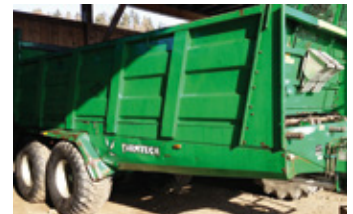
**Regent Maissetzmaschine** • Standart-  
mäßige Ausführung  
EUR 600,- Art. 5863674  
WE Eberndorf • Skutl • 0664/2444931



**Amazone Düngerstreuer ZAM A-M** • BJ  
2010, Grenzstreueinricht., hydr. Schieber  
EUR 3.900,- Art. 5863479  
WE Eberndorf • Skutl • 0664/2444931



**Sulky Düngerstreuer DPX 18** • BJ 2011,  
1200 kg, neuwertig, hydr. Schieb.  
EUR 5.200,- Art. 5862707  
MA Klagenfurt • Isopp • 0664/6273013



**Farmtech Megafax 1400** • Tandembe-  
reifung, GW, DL,  
EUR 12.000,- Art. 5862710  
WE-St. Veit • Freihofnig • 0664/2865693



**Hilken 18 to Kompoststreuer** • Tandem,  
DL,  
EUR 9.400,- Art. 5861888  
WE-St. Veit • Freihofnig • 0664/2865693



**Kirchner Festmiststreuer B 2035** • hydr.  
Kratzboden, 1A Zustand  
EUR 5.800,- Art. 5863743  
WE-St. Andrä • Dohr • 0664/6273013



**Mengele Triumph S 350** • mit Gelenk-  
welle, einsatzbereit  
EUR 1.900,- Art. 5863828  
WE Hermagor • Schluder • 0664/2865694



**Schicht Miststreuer 6 To** • mit Gelenk-  
welle, Aufsatzbordwänder  
EUR 2.700,- Art. 5863691  
MA-Klagenfurt • Isopp • 0664/6273013



**Pöttinger B 3100** • Bergmiststreuer, 4  
Stehende Walzen.  
EUR 3.100,- Art. 5863369  
WE-St. Andrä • Dohr • 0664/6273013



**Hardy Feldspritze 800 Lt.** • mech.  
Balken, Reinwasserbehälter, 12m  
EUR 3.900,- Art. 5863087  
MA-Klagenfurt • Isopp • 0664/6273013



**Hardy Feldspritze 800 Lt.** • GW, Reinwas-  
sertank, Einspulbehälter, 12m  
EUR 2.900,- Art. 5863572  
WE Eberndorf • Skutl • 0664/2444931



**Jesernig Feldspritze 600 Lt.** • Gelenk-  
welle, 12m Sprühbalken  
EUR 1.500,- Art. 5862702  
WE Eberndorf • Skutl • 0664/2444931



**Omas Feldspritze 1000 Lt.** • Gelenkwel-  
le, 12m Balken, elekt. Bedienung  
EUR 6.200,- Art. 5863834  
MA-Klagenfurt • Isopp • 0664/6273013



**VoNo Feldspritze 1000 Lt.** • GW, 12m  
Balken, 3 fach Düsen, Computer  
EUR 11.000,- Art. 5863588  
WE Eberndorf • Skutl • 0664/2444931



**Rasant Bergprofi** • Fingerbalken 1,60 m,  
MAG Motor  
EUR 1.800,- Art. 5862271  
MA-Klagenfurt • Isopp • 0664/6273013



**VoNo Plus 2** • Gebirgsbalken 1,40m, 1A  
Zustand  
EUR 1.800,- Art. 5863799  
WE-Pusarnitz • Stemberger • 0664/2865697

# Top Gebrauchtmaschinen aus Kärnten



**BCS 405** • 2,10 m, GW, mech.Verstellung, hydr. Aus.  
EUR 1.900,-  
Art. 5863737  
WE-Villach • Wucherer • 0664/88367345



**BCS TR 7 Front** • hydr. Seitenverschub, 7 Mähscheiben  
EUR 4.500,-  
Art. 5862967  
WE-Pusarnitz • Wucherer • 0664/88367345



**Claas Disco 260** • BJ 1998, hydr. Klappung, einsatzbereit  
EUR 2.000,-  
Art. 5861272  
MA-Klagenfurt • Isopp • 0664/6273013



**Krone 243 CV** • Aufbereitermäherwerk, GW,hydr. Klappung  
EUR 4.900,-  
Art. 5862982  
MA-Klagenfurt • Isopp • 0664/6273013



**Krone AM 323** • BJ 2008,3,20 Arbeitsbreite,GW  
EUR 3.200,-  
Art. 5862919  
WE-Treibach • Haberl • 0664/2865692



**Kuhn GMD 66 select** • BJ 2008, GW, 1A Zustand,einsatzbereit  
EUR 3.200,-  
Art. 5863596  
WE-Treibach • Haberl • 0664/2865692



**Kuhn FC 280 F** • BJ 2002, GW, Entlastungsfedern  
EUR 1.800,-  
Art. 5863741  
WE-Villach • Wucherer • 0664/88367345



**Kuhn GMD 700 GII-FF** • BJ 2012, Klingenschnellwechsel, GW  
EUR 4.900,-  
Art. 5863290  
WE-Villach • Wucherer • 0664/88367345



**Kuhn GMD 600 GII** • BJ 2008, hydr. Klappung,GW, einsatzbereit  
EUR 3.200,-  
Art. 5862974  
WE Hermagor • Schluder • 0664/2865694



**Mora Scheibenmäherwerk** • Arbeitsbreite 2,00m, GW,hydr.Klappung  
EUR 1.900,-  
Art. 5863411  
WE Eberndorf • Skutl • 0664/2444931



**Pöttinger Alpha Motion** • BJ 2010, Top Zustand,GW  
EUR 9.000,-  
Art. 5863697  
WE-Treibach • Haberl • 0664/2865692



**Pöttinger Novadisc 225** • BJ 2012,Ver-schleiskufen, GW,hydr. Klapp.  
EUR 4.900,-  
Art. 5863756  
WE-Treibach • Haberl • 0664/2865692



**Pöttinger Novadisc 265** • BJ 2003, hydr. Klappung, GW  
EUR 3.500,-  
Art. 5863314  
WE-Treibach • Haberl • 0664/2865692



**Pöttinger Novadisc 305** • BJ 2014, GW, TopZustand  
EUR 7.000,-  
Art. 5863812  
WE-Treibach • Haberl • 0664/2865692



**Pöttinger NovaAlpin 266B** • BJ 2008, Hydr. Seitenverschub, GW  
EUR 6.800,-  
Art. 5863632  
WE-Pusarnitz • Wucherer • 0664/88367345



**Pöttinger Nova Cat 225 H** • BJ 2008, GW, 1A Zustand,einsatzbereit  
EUR 4.500,-  
Art. 5863638  
MA Klagenfurt • Isopp • 0664/6273013



**Pöttinger NovaCat 225 HED** • BJ 2008, Aufbereiter, einsatzbereit  
EUR 5.500,-  
Art. 5862758  
WE Hermagor • Schluder • 0664/2865694



**Pöttinger NovaCat 225 HED** • BJ 2002,GW, Aufbereiter,  
EUR 3.200,-  
Art. 5863323  
MA Klagenfurt • Isopp • 0664/6273013



**Pöttinger NovaCat 301 F** • BJ 2007, Top Zustand, GW  
EUR 6.300,-  
Art. 5862148  
WE Hermagor • Schluder • 0664/2865694



**Reform 240 Front** • GW, einsatzbereit  
EUR 3.200,-  
Art. 5861990  
WE-Winklarn • Stemberger • 0664/2865697



**Sip SilverCut 300** • BJ 2015, Frontmäherwerk,Entlastungsfedern  
EUR 7.600,-  
Art. 5863700  
WE-Treibach • Haberl • 0664/2865692



**Claas Volto 540 Kreiselmäherwerk** • hydr. Klappung, GW,  
EUR 3.300,-  
Art. 5863592  
WE Hermagor • Schluder • 0664/2865694



**Deutz Fahr KH 360** • gezogen, GW,mech. Klappung  
EUR 600,-  
Art. 5862809  
MA Klagenfurt • Isopp • 0664/6273013



**Kuhn GF 5002** • BJ 2002, GW, hydr. Klappung  
EUR 3.100,-  
Art. 5863610  
MA Klagenfurt • Isopp • 0664/6273013

\*Preise sind unverbindlich empfohlene Verkaufspreise in Euro, inkl. MwSt./Vermittlung. Zwischenverkauf, Irrtümer, Satz- und Druckfehler vorbehalten.



**Lely 480** • hydr. Klappung, GW,  
EUR 2.400,-  
Art. 5863303  
MA Klagenfurt • Isopp • 0664/6273013



**Pöttinger 610 NZ** • BJ 2005, Grenzstreu-  
einrichtung, Tastrad  
EUR 6.000,-  
Art. 5862643  
WE-Pusarnitz • Wucherer • 0664/88367345



**Pöttinger Hit 54 N** • BJ 2002, GW,  
EUR 3.600,-  
Art. 5861752  
WE-Treibach • Haberl • 0664/2865692



**Stoll KH 550 Hydro** • hydr. Klappung,  
GW,  
EUR 2.500,-  
Art. 5863568  
MA Klagenfurt • Isopp • 0664/6273013



**Krone 345** • Tandem, GW  
EUR 3.300,-  
Art. 5863788  
MA Klagenfurt • Isopp • 0664/6273013



**Krone 395** • Tandem, GW,  
EUR 4.100,-  
Art. 5863577  
MA Klagenfurt • Isopp • 0664/6273013

Bei ausgewählten Maschinen  
**3/3 FINANZIERUNG\***

**0% ZINSEN**

KEINE BEARBEITUNGSGEBÜHR



\*0% eff. Zinssatz, bankübliche Bonitätskriterien vorausgesetzt



**Krone 6.05/6** • BJ 2004, hydr. Klapp.,  
Dämpfstreben  
EUR 5.000,-  
Art. 5863644  
WE-Treibach • Haberl • 0664/2865692



**Daros 320** • Abnehmbare Arme, GW  
EUR 1.800,-  
Art. 5862688  
MA Klagenfurt • Isopp • 0664/6273013



**Krone KS 421** • Tandem, GW,  
EUR 3.900,-  
Art. 5862710  
WE-Pusarnitz • Wucherer • 0664/88367345



**Krone KS 4.21** • Tandem, GW, einsatz-  
bereit  
EUR 2.000,-  
Art. 5863125  
WE-Pusarnitz • Stemberger • 0664/2865697



**KUHN CENTER AUSTRIA**

**NEU**

## SCHEIBENMÄHER SERIE GMD 1011

- + Perfekte Bodenanpassung
- + NON-STOP Anfahrtsicherung
- + Wartungsfreier Mähbalken
- + Hydro-pneumatische Entlastung LIFT-CONTROL



# Ihr Partner für Top-Gebrauchtmaschinen



**Krone Schwadro 42/13** • Tandem, GW,  
1A Zustand, klappbare Arm.  
EUR 5.900,-  
Art. 5861701  
MA-Klagenfurt • Isopp • 0664/6273013



**Kuhn GA 3501 Kreiselschwader** • BJ  
1999, Tandem, GW, einsatzbereit  
EUR 2.200,-  
Art. 5863381  
WE-Treibach • Haberl • 0664/2865692



**Kuhn GA 3201** • BJ 2003,  
Tandem, Tastrad,  
EUR 2.700,-  
Art. 5863811  
WE-Villach • Wucherer • 0664/88367345



**Kuhn GA 4321** • Tandem, GW,  
EUR 5.200,-  
Art. 5863699  
WE-Treibach • Haberl • 0664/2865692



**Pöttinger Top 380 N** • BJ  
2010, Tastrad, Dämpfungs., Tandem  
EUR 4.700,-  
Art. 5863746  
WE Hermagor • Schluder • 0664/2865694



**Pöttinger Top 28 U** • Abnehmbare  
Arme, GW  
EUR 1.300,-  
Art. 5863794  
MA-Klagenfurt • Isopp • 0664/6273013



**Pöttinger Kreiselschwader** • Gelenkwel-  
le, Kurvenbahn neu  
EUR 1.300,-  
Art. 5863718  
MA-Klagenfurt • Isopp • 0664/6273013



**VoNo Bandrechen** • VoNo Bandrechen  
EUR 600,-  
Art. 5863797  
MA-Klagenfurt • Isopp • 0664/6273013



**Krone Ladewagen Turbo 2335** • WWGW,  
hydr. Pickup, einsatzbereit  
EUR 2.600,-  
Art. 5863749  
WE Hermagor • Schluder • 0664/2865694



**Krone Turbo 4000** • BJ 1988,  
Dosierwalzen, hydr. Kratzboden  
EUR 4.900,-  
Art. 5863582  
MA-Klagenfurt • Isopp • 0664/6273013



**Pöttinger BOSS II** • WWGW, hydr. Pick-  
up, einsatzbereit  
EUR 6.500,-  
Art. 5862924  
MA-Klagenfurt • Isopp • 0664/6273013



**Pöttinger ERNTEBOSS II** •  
Querförderband, Dosierwalze, WWGW  
EUR 9.500,-  
Art. 5862575  
WE Eberndorf • Skutl • 0664/2444931



**Pöttinger Grand Prix 1** • hydr. Knick-  
deichsel, GW  
EUR 7.600,-  
Art. 5863671  
WE-St. Andrä • Dohr • 0664/6273013



**Pöttiner ERNTEBOSS 1-T** • BJ 1998, hydr.  
Knickdei., Dosierw., GW  
EUR 14.500,-  
Art. 5863849  
WE Hermagor • Schluder • 0664/2865694



**Trumag Robot 8516** • GW, hydr. Pickup  
EUR 2.600,-  
Art. 5863431  
WE-St. Andrä • Dohr • 0664/6273013



**Kuhn MC 1805 Quattro** • BJ 2011,4  
reihig, GW, einsatzbereit  
EUR 14.900,-  
Art. 5863571  
WE Eberndorf • Skutl • 0664/2444931



**Pöttinger MEX II** • alle Lager neu, GW  
EUR 2.700,-  
Art. 5862853  
MA Klagenfurt • Isopp • 0664/6273013



**INO Elite 270** • BJ 2011, GW, hydr.  
Seitenverschub,  
EUR 2.800,-  
Art. 5863539  
MA Klagenfurt • Isopp • 0664/6273013



**Kuhn BK 280** • GW, Stützwalze,  
EUR 2.600,-  
Art. 5863464  
WE Eberndorf • Skutl • 0664/2444931



**Kuhn WMU 230** • GW,  
EUR 1.750,-  
Art. 5863609  
WE-Treibach • Haberl • 0664/2865692



**Müthing MU 220** • Front/Heck, GW,  
passend zu Metrac  
EUR 4.000,-  
Art. 5863246  
MA Klagenfurt • Isopp • 0664/6273013



**Müthing MuU-M 300** • Front/Heck,  
GW, hydr. Seitenverschub  
EUR 5.500,-  
Art. 5863206  
WE-Treibach • Haberl • 0664/2865692



**RM 2300 Sichelmulcher** • GW, 3 Messer  
EUR 1.600,-  
Art. 5863464  
WE-St. Andrä • Dohr • 0664/6273013



**VoNo TSAL 250** • BJ 2012, hydr. Seiten-  
verschub, GW  
EUR 3.900,-  
Art. 5863130  
MA Klagenfurt • Isopp • 0664/6273013



**Claas Rollant 355 RC** • BJ 2008,10560  
Ballen, Schneidwerk, BM  
EUR 22.250,-  
MA Klagenfurt • Isopp • 0664/6273013



**Krone Comprima 125** • BJ 2008,5400  
Ballen, Schneidwerk,hydr.Br.  
EUR 20.200,-  
WE-St. Andrä • Dohr • 0664/6273013



**Mc Hale V 660** • BJ 2011, Schneidwerk,  
Top Zustand  
EUR 30.000,-  
WE-Treibach • Haberl • 0664/2865692



**Mc Hale Fusion 2** • BJ 2011, Press-  
Wickel Maschine, 1 A Zust.  
EUR 50.300,-  
WE Hermagor • Schluder • 0664/2865694



**Auto Wrap 1300 EH** • Vollautomat,  
Bedienmonitor, 1A Zustand  
EUR 9.000,-  
MA Klagenfurt • Isopp • 0664/6273013



**Deutz Fahr BW 1431** • BJ 2004, gezo-  
gen, Ballenaufsteller  
EUR 9.500,-  
WE-Treibach • Haberl • 0664/2865692



**Brantner 13045 XXL** • BJ 2004,hydr.  
Bremsen, 3.Aufsatzwand.  
EUR 13.900,-  
WE-Treibach • Haberl • 0664/2865692



**Fuhmann Kipper 6 to** • 4140 x 2150 mm  
Brücke,  
EUR 4.800,-  
WE Hermagor • Schluder • 0664/2865694



**Scheibelhofer Kippmulde 220x125** •  
Doppelwirkender Zylinder, 1A Zustand  
EUR 2.700,-  
MA Klagenfurt • Isopp • 0664/6273013



**Eigenbau Anhänger** • 1 Achs,  
EUR 900,-  
WE-St. Veit • Freihofnig • 0664/2865693



**Trumag Silomaus IV** • Silofräse mit GW,  
EUR 2.000,-  
WE-St. Veit • Freihofnig • 0664/2865693



**Strautmann Siloblocksneider** • hydr.  
Niederhalter  
EUR 950,-  
MA Klagenfurt • Isopp • 0664/6273013



**Siloking DA 23000** • BJ 2013 elektrorhy-  
dr. Bedienung  
EUR 6.300,-  
WE-St. Andrä • Dohr • 0664/6273013



**Bauer Güllefass V80** • WWGW,neue  
Pumpe,  
EUR 9.600,-  
WE Eberndorf • Skutl • 0664/2444931



**Bauer Jauchenfass V30** • Bauer Jau-  
chenfass V30  
EUR 6.900,-  
WE-Pusarnitz • Stemberger • 0664/2865697



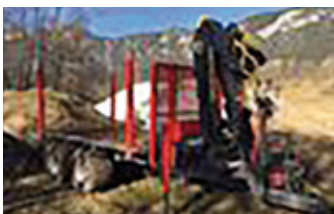
**Bauer 3000 Liter** • BJ 1998, neue  
Pumpe,  
EUR 3.100,-  
MA-Klagenfurt • Isopp • 0664/6273013



**Holzknecht RC 6** • BJ 2012, Funk,  
Gleiter  
EUR 3.300,-  
MA-Klagenfurt • Isopp • 0664/6273013



**GROWI GBA** • BJ 2011, Zapfwellen-  
antrieb,  
EUR 8.800,-  
WE Eberndorf • Skutl • 0664/2444931



**Holzknecht HFA 110** • BJ 2015, 4 Rad  
Bremsen, 500er Bereif.  
EUR 29.900,-  
WE-Treibach • Haberl • 0664/2865692



**Amazone ES 750 Salzstreuer** • BJ 2006,  
hydr. Schieberöffnung  
EUR 11.000,-  
WE-Treibach • Haberl • 0664/2865692



**Landgut INOX PS 890** • BJ 2012,  
Pendelstreuer,GW  
EUR 3.300,-  
MA-Klagenfurt • Isopp • 0664/6273013



**John Deere 1026 R** • BJ 2013, Komfort-  
kabine, FHW,FZW  
EUR 21.900,-  
WE-St. Andrä • Dohr • 0664/6273013

# 5R ROADSHOW

Einladung zur Kärntenpremiere

**KÄRNTEN-PREMIERE**  
Samstag, 5. November  
Lagerhaus Fachwerkstätte  
Feldkirchen



**Seien Sie live dabei, wenn der neue John Deere 5R enthüllt wird.**

Erleben Sie den neuen 5R hautnah: Nehmen Sie Platz in der neuen Premiumkabine, erfahren Sie alles über neue technische Features und die ausgeklügelten Raffinessen aus erster Hand. Weitere Highlights der Präsentationsshow sind unter anderem das neue CommandQuad-Getriebe bei den 6RC-Traktoren und Updates bei Rundballenpressen.

Ihr John Deere Team freut sich auf Ihren Besuch!

**Kärnten-Premiere am  
Samstag, dem 5. November 2016  
Lagerhaus Fachwerkstätte Feldkirchen**



**JOHN DEERE**

**Lagerhaus | Technik**

**Feiern Sie mit uns:  
10 JAHRE LAGERHAUS  
FACHWERKSTÄTTE  
FELDKIRCHEN  
am 5. & 6. November 2016**

[www.johndeere.at](http://www.johndeere.at)